



## Foratura & Filettatura su MD prova di durata



Guarda il video su YouTube  
[www.youtube.it](http://www.youtube.it)  
Vai su canale TTETEC

Macchina : Yasda

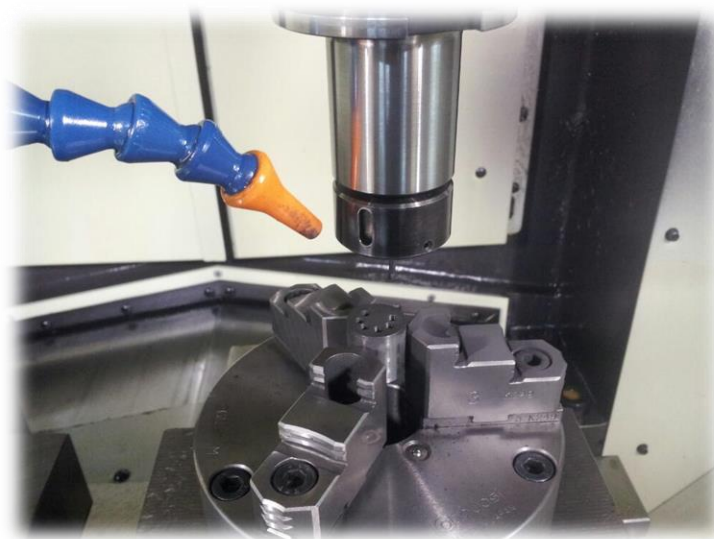
Attacco : BT 40

Mandrino : ER 16

Materiale : MD

93,9 HRA – 1900 HV

Lubrificazione : aria



### TEST A

Parametri punta 3,3 X 12

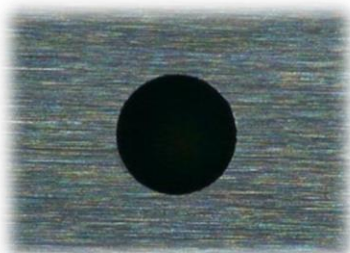
S= 1000 g/min

F= 4 mm/min

F ritorno = rapidi

Ad= 9 mm

Foratura con step da 0,3 mm



### TEST B

Parametri punta 3,3 X 12

S= 1000 g/min

F= 4 mm/min

F ritorno = rapidi

Ad= 9 mm

Foratura senza step



## Foratura & Filettatura su MD prova di durata

### TEST A

Parametri punta 3,3 X 12

S= 1000 g/min

F= 4 mm/min

F ritorno = rapidi

Ad= 9 mm

Foratura con step da 0,3 mm

### TEST B

Parametri punta 3,3 X 12

S= 1000 g/min

F= 4 mm/min

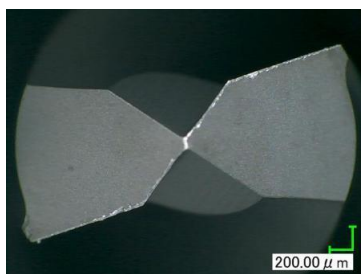
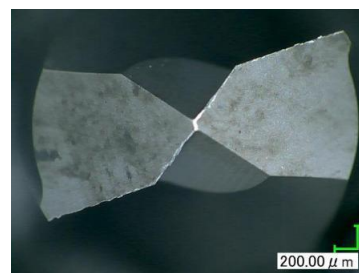
F ritorno = rapidi

Ad= 9 mm

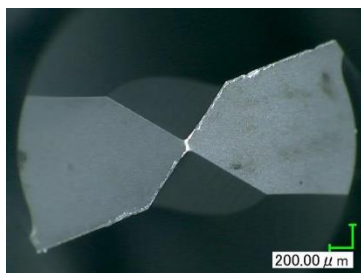
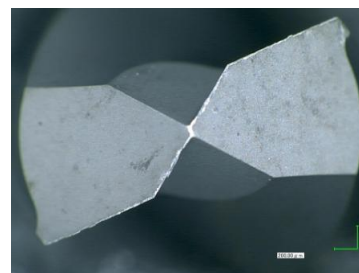
Foratura senza step



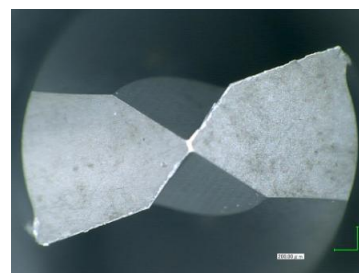
1° foro



5° foro



14° foro



Fresa a filettare utilizzata :  
UDCT M4-0,7-8



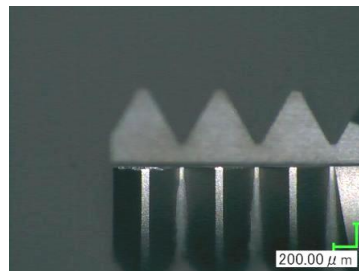
### Parametri fresa filettare

S= 10000 g/min  
F= 30 mm/min  
F avvicinamento = 15 mm/min  
Ad= 7,5 mm  
Rd= 0,45

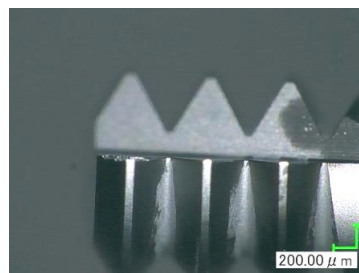
Tempo esecuzione foro M 4 X 7,5  
prof. 80 secondi



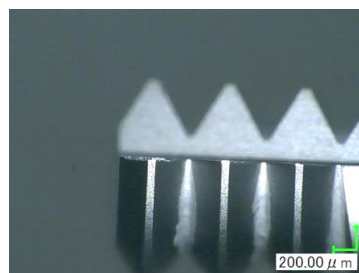
1° foro



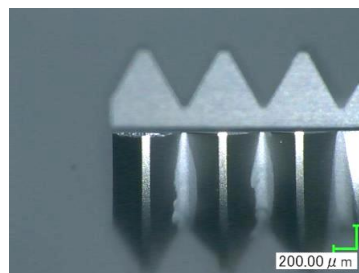
5° foro



14° foro



22° foro

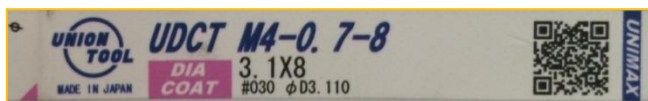


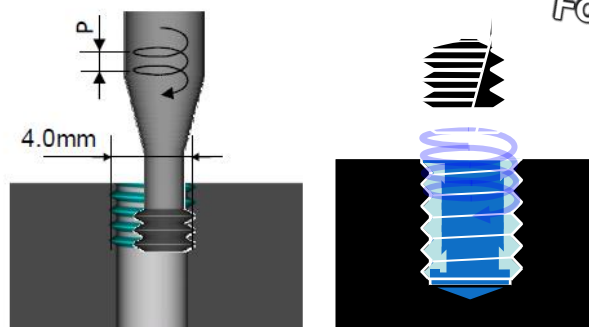
### NOTE :

Si consiglia di eseguire uno smusso 0,2 x 45° di imbocco per evitare scheggiature sull' imbocco del filetto

### ATTENZIONE :

La fresa a filettare va presettata in «Z» . Manualmente inserire il diametro che si trova sull' etichetta





### si consiglia :

- Partire dall' alto
- Senso lavoro G2
- Rotazione M3
- Eseguire il filetto in un' unica passata

Tempo impiegato per eseguire filetto su matrice MD :

- Foratura d. 3,3 x 9 - 120/180 sec
- Filettatura M 4 x 8 - 75 sec

TEMPO TOTALE = 195/255 sec

### NOTE :

Si consiglia di usare aria fredda .  
Attenzione a direzionare correttamente gli ugelli durante le operazione di filettatura e foratura

### La gamma completa

la trovi nel catalogo :



### DataMilling

Programma per il calcolo dei Parametri di taglio su [www.ttetec.eu](http://www.ttetec.eu)



### Catalogo elettronico Utensili MD

Richiedi il CD aggiornato o scarica il catalogo da : [www.ttetec.eu](http://www.ttetec.eu)

T.T.E. srl

Via Trebbia 41/a – 23868 Valmadrera – Lecco

Tel 0341 207108 [info@ttetec.it](mailto:info@ttetec.it)