

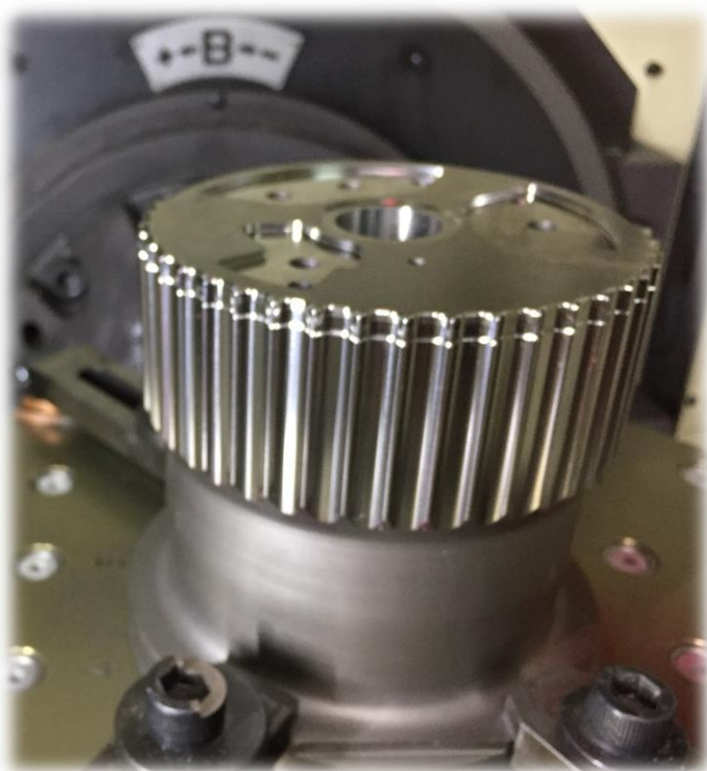


## Sgrossatura su VANADIS10 63Hrc

**You Tube**

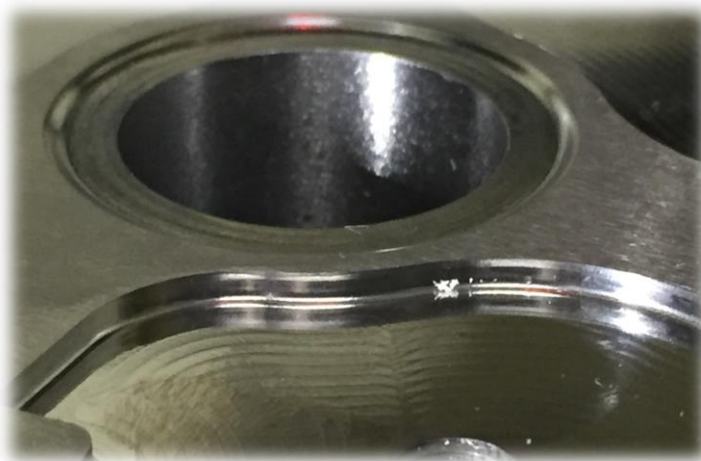
Guarda il video su YouTube  
[www.youtube.it](http://www.youtube.it)  
Cerca  
**HHRE**  
**TTE sgrossatura**

Macchina : Yasda  
Attacco : BT40  
Mandrino : ER32  
Materiale : Vanadis10 63Hrc  
Lubrificazione : aria+olio  
Cam : PowerMill



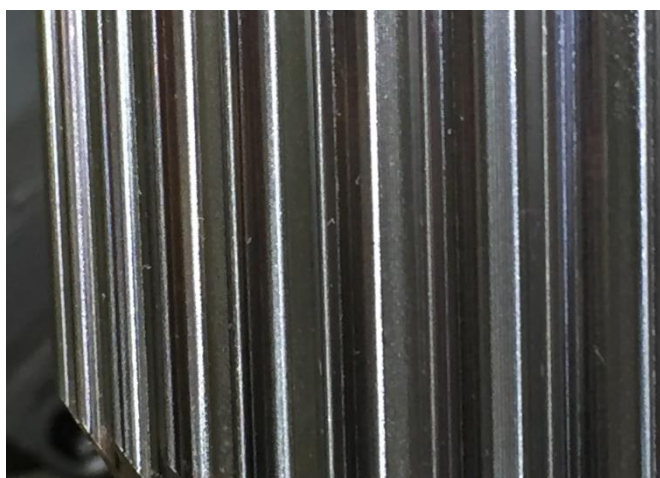
Sgrossatura tasca  
HHRE d . 6 cr 0,5  
S= 4000 g/min  
F= 1000 mm/min  
Ad=0,05 mm  
Rd= 3

Sgrossatura tasca  
HHRE d . 4 cr 0,5  
S= 5200 g/min  
F= 600 mm/min  
Ad=0,05 mm  
Rd= 2





Finitura figura  
HLRS 4030-03-120  
S= 6000 g/min  
F= 1000 mm/min  
Ad= 0,02 mm  
Rd= 0,03



Finitura dente  
HFB 4040  
S= 6000 g/min  
F= 1200 mm/min  
Ad= 0,2 mm  
Rd= 0,15

Lavorazione in 5ax in  
posizionamento .

0,004 mm

E' l' errore di perpendicolarità ottenuto su un altezza di 35 mm

*Per il calcolo dei parametri di taglio Vi consigliamo di usare il ns. programma DataMilling che troverete sul sito .*



### Catalogo elettronico Utensili MD

Richiedi il CD aggiornato  
o scarica il catalogo da :  
[www.ttetec.eu](http://www.ttetec.eu)



### DataMilling

Programma per il calcolo dei  
Parametri di taglio su  
[www.ttetec.eu](http://www.ttetec.eu)