

Chiavette su alberi in inconel 625

Macchina : Centro lavoro verticale

Attacco : Din 69871 ISO 40

Mandrino : ER 32

Materiale : Inconel 625



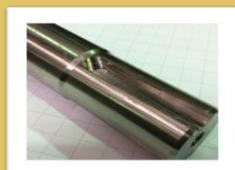
Dimensioni chiavetta :

Larghezza = 8,2

Lunghezza = 55

Altezza = 5,5

Ciclo di lavoro



- Sgrossatura

VHMM d. 8

- Finitura

VHMM d. 8

S	F	Ad	Rd
1100	115	1,5	8
1500	210	5,5	0,1

La fresa ha realizzato più di 50 chiavette per un totale di 8 metri di contatto in sgrossatura !



Per il calcolo dei parametri di taglio e' disponibile on-line sul sito www.ttetec.eu il programma DataMilling