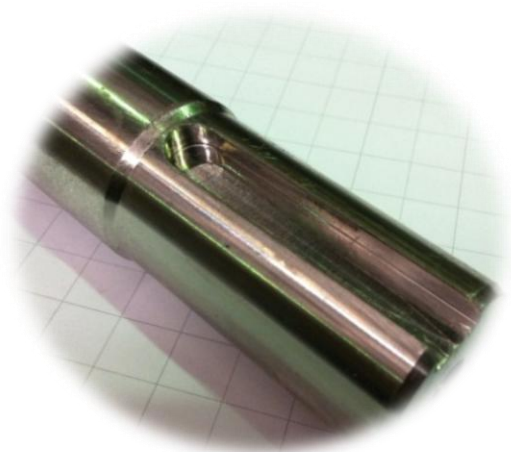


Realizzazione chiavette su acciai inossidabili



Dimensioni chiavetta :
Lunghezza = 100 mm
Larghezza = 12 mm
Altezza = 6 mm

Macchina : Centro di lavoro
Attacco : Din 69871 Iso 40
Mandrino : ER 32

Materiali lavorati :

F51
Inconel 625
Aisi 304
17-4Ph
Aisi 316L

VHMM Fresa 4 T a sgrossare geometria variabile gv



VHMM 4100

F51
Inconel 625
Aisi 304
Aisi 316L
17-4Ph

S	F	Ad	Rd
930	110	3,5	10
960	120	3,5	10
2700	360	4	10
2400	320	4	10
2200	200	4	10



Per il calcolo dei parametri di taglio e' disponibile on-line sul sito www.ttetec.eu il programma DataMilling