

Stampo lente – super finitura in CBN



SAMUMETAL

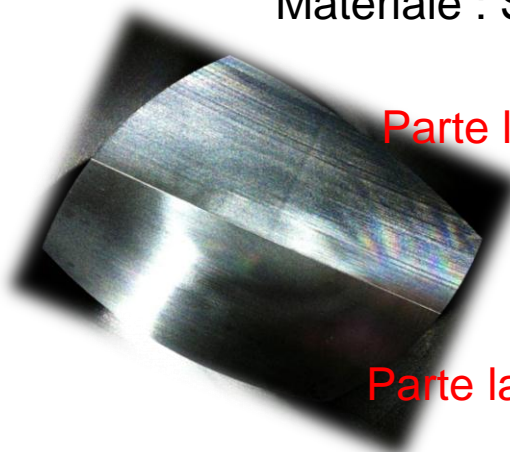


Macchina : Makino F5

Attacco : HSK A 63

Mandrino : Showa HPC-H

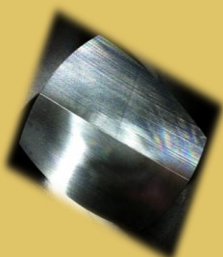
Materiale : Stavax 52 Hrc



Parte lavorata con CBN

Parte lavorata con HSB

Ciclo di lavoro



- Sgr HRRS 4060-10
- Sem Fin CFB 3060-900
- Fin HSB 2020-100
- Fin CBN 2010-020

S	F	Ad	Rd
6000	3700	0,15	1,8
11500	4500	0,2	0,2
20000	1600	0,02	0,02
20000	2000	0,02	0,02

FRESE IN CBN con tagliente elicoidale

