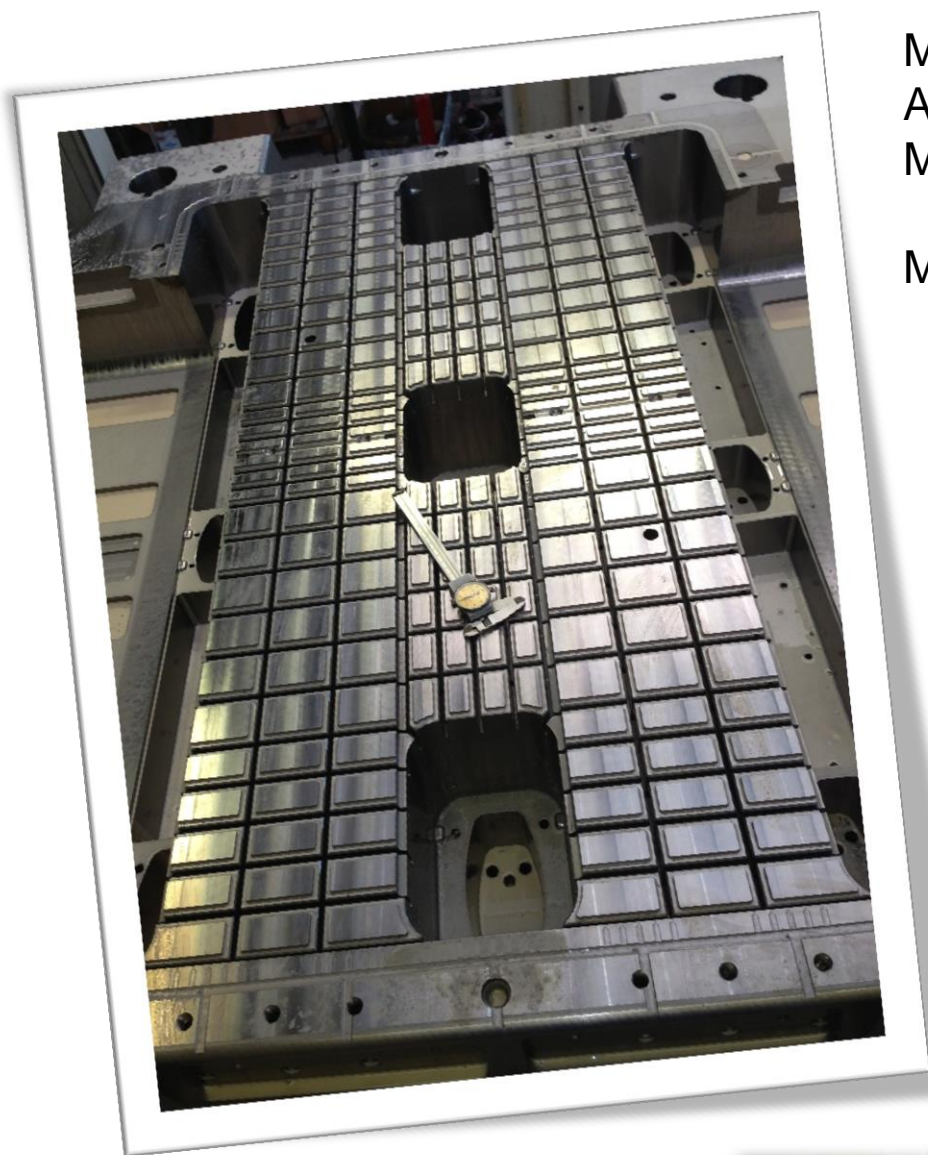


Fresatura nervature stampo plastica



Macchina : DMG
Attacco : Hsk A63
Mandrino : Forte serraggio
serie HPC-M
Materiale : 1,2311

Dimensioni punzone

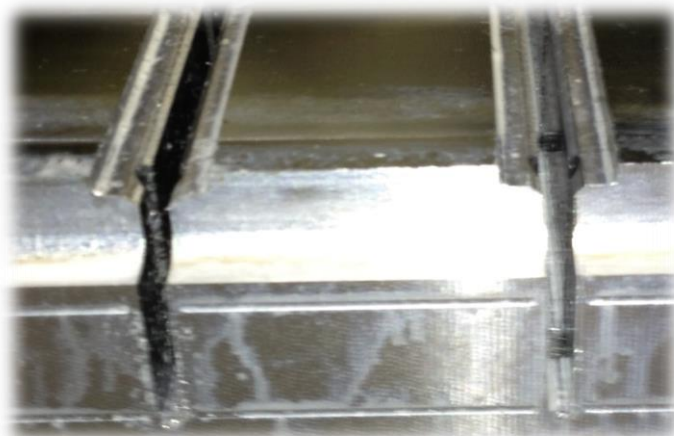
1646x1376x350
Note :
Taglio interrotto
(fori espulsori) ogni 50 mm

Note :

Esecuzione di nervature in HSC .
Le nervature sono incrociate con
I fori degli estrattori già realizzati .
E' stato adottato l' uso della emulsione
Per un ottimale evacuazione del truciolo

Dimensione della nervatura :

Larghezza 3,5 mm
Angolo sforno 3°
Altezza 35 mm



5824

Fresa 4T torica per nervatura



Serie con scarico conico



Serie con scarico cilindrico

Ciclo di lavoro



- 5824-030-R0,5-L20
- 5824-030-R0,5-L301
- 5824-030-R0,5-L351

S	F	Ad	Rd
11000	3100	0,08	3
11000	2750	0,06	3
11000	2450	0,05	3

Note :

Tempo di contatto per ogni fresa 6 ore

Apertura nervature stampo auto



Ciclo di lavoro



- 5824-020-R0,5-L15 2°
- 5824-020-R0,5-L20 2°
- 5824-020-R0,5-L25 2°
- 5824-020-R0,5-L30 2°

S	F	Ad	Rd
14000	2800	0,05	2
11000	2600	0,05	2
11000	2500	0,035	2
13000	2400	0,025	2

Finitura stampo x mascherina



Ciclo di lavoro



- 5824-015-R0,3-L20 2°
- 5824-015-R0,3-L25 2°
- 5824-010-R0,3-L10 2°
- 5824-010-R0,3-L10 2°

S	F	Ad	Rd
16500	650	0,025	0,025
16000	600	0,015	0,015
18000	1000	0,02	0,02
18000	800	0,02	0,02

La linea di fresatura frese toriche la puoi trovare nel catalogo



Altre linee



DataMilling

Programma per il calcolo dei
Parametri di taglio su
www.ttetec.eu



Catalogo elettronico Utensili MD

Richiedi il CD aggiornato
o scarica il catalogo da :
www.ttetec.eu